

# Occhiali di protezione 3M

## Occhiali di sicurezza - Serie 2700

a norma EN 166:2001 - Marcatura CE

AS=antiraffio AF=antiappannamento



CE Art. 2720 - 3M [EN 166:2001]

3M



4 001895 880629

Occhiale di Protezione Lente Trasparente AS/AF  
2C-1.2 3M 1 FT

CPN: 2720

**Applicazione:** compatibile con i respiratori 3M serie 9300

**Packing:** 1 pezzo

**Imballo minimo per ordine:** 10 pz.

**Scatola:** 20 pz. - volume m<sup>3</sup> 0,08 - Peso Kg. 1,5

**Articolo dotato di codice a barre**



CE Art. 2721 - 3M [EN 166:2001]

3M



4 001895 880667

Occhiale di protezione Lente Scura AS/AF  
5-2. 5 3M 1 FT

CPN: 2721

**Applicazione:** compatibile con i respiratori 3M serie 9300

**Packing:** 1 pezzo

**Imballo minimo per ordine:** 10 pz.

**Scatola:** 20 pz. - volume m<sup>3</sup> 0,08 - Peso Kg. 1,5

**Articolo dotato di codice a barre**

CE Art. 2722 - 3M [EN 166:2001]

3M



4 001895 880704

Occhiale di protezione Lente Gialla AS/AF  
2-1.2 3M 1 FT

CPN: 2722

**Applicazione:** compatibile con i respiratori 3M serie 9300

**Packing:** 1 pezzo

**Imballo minimo per ordine:** 10 pz.

**Scatola:** 20 pz. - volume m<sup>3</sup> 0,08 - Peso Kg. 1,5

**Articolo dotato di codice a barre**



CE Art. 2740 - 3M [EN 166:2001]

3M



4 001895 880780

Occhiale di protezione Lente Trasparente AS/AF  
2C - 1.2 3M 1 FT

CPN: 2740

**Packing:** 1 pezzo

**Imballo minimo per ordine:** 10 pz.

**Scatola:** 20 pz. - volume m<sup>3</sup> 0,08 - Peso Kg. 1,5

**Articolo dotato di codice a barre**





CE Art. 2741 - 3M [EN 166:2001]

3M



4 001895 880889

Occhiale di protezione Lente Scura AS/AF

5 - 2.5 3M 1 FT

CPN: 2741

Packing: 1 pezzo

Imballo minimo per ordine: 10 pz.

Scatola: 20 pz. - volume m<sup>3</sup> 0,08 - Peso Kg. 1,5

Articolo dotato di codice a barre



CE Art. 2742 - 3M [EN 166:2001]

3M



4 001895 880926

Occhiale di protezione Lente Gialla AS/AF

2-1.2 3M 1 FT

CPN: 2742

Packing: 1 pezzo

Imballo minimo per ordine: 10 pz.

Scatola: 20 pz. - volume m<sup>3</sup> 0,08 - Peso Kg. 1,5

Articolo dotato di codice a barre



CE Art. 2750 - 3M [EN 166:2001]

3M



4 001895 880964

Occhiale di protezione Lente Trasparente AS/AF

2C - 1.2 3M 1 FT

CPN: 2750

Packing: 1 pezzo

Imballo minimo per ordine: 10 pz.

Scatola: 20 pz. - volume m<sup>3</sup> 0,08 - Peso Kg. 1,5

Articolo dotato di codice a barre



CE Art. 2751 - 3M [EN 166:2001]

3M



4 001895 881008

Occhiale di protezione Lente Scura AS/AF

5 - 2.5 3M 1 FT

CPN: 2751

Packing: 1 pezzo

Imballo minimo per ordine: 10 pz.

Scatola: 20 pz. - volume m<sup>3</sup> 0,08 - Peso Kg. 1,5

Articolo dotato di codice a barre

# Occhiali di protezione 3M

# 3M

## Occhiali di sicurezza - Serie 2800

a norma EN 166:2001 - Marcatura CE

AS=antigraffio AF=antiappannamento

**CE** Art. 2810 [EN 166:2001]

**3M**



4 046719 082155

Occhiale di protezione Lente Trasparente,  
ultraleggero

2C-1.2 3M 1 FT

**CPN:** 2810

**Packing:** 1 pezzo

**Imballo minimo per ordine:** 20 pz.

**Scatola:** 20 pz. - volume m<sup>3</sup> 0,08 - Peso Kg. 1,50

**Articolo dotato di codice a barre**



**CE** Art. 2800 [EN 166:2001]

**3M**



4 046719 081554

Sovraocchiale di protezione Lente Trasparente AS

2C-1.2 3M 1 FT

**CPN:** 2800

**Applicazione:** sovrapponibile ad occhiali da vista

**Packing:** 1 pezzo

**Imballo minimo per ordine:** 20 pz.

**Scatola:** 20 pz. - volume m<sup>3</sup> 0,08 - Peso Kg. 1,50

**Articolo dotato di codice a barre**



**CE** Art. 2802 [EN 166:2001]

**3M**



4 046719 082094

Sovraocchiale di protezione Lente Gialla AS

2-1.2 3M 1 FT

**CPN:** 2802

**Applicazione:** sovrapponibile ad occhiali da vista

**Packing:** 1 pezzo

**Imballo minimo per ordine:** 20 pz.

**Scatola:** 20 pz. - volume m<sup>3</sup> 0,08 - Peso Kg. 1,50

**Articolo dotato di codice a barre**



**CE** Art. 2820 [EN 166:2001]

**3M**



4 046719 082179

Occhiale di protezione Lente Trasparente AS/AF, ultraleggero

2C-1.2 3M 1 FT

**CPN:** 2820

**Packing:** 1 pezzo

**Imballo minimo per ordine:** 20 pz.

**Scatola:** 20 pz. - volume m<sup>3</sup> 0,08 - Peso Kg. 1,50

**Articolo dotato di codice a barre**



**CE** Art. 2821 [EN 166:2001]

**3M**



4 046719 082193

Occhiale di protezione Lente Scura AS / AF

5 - 2.5 3M 1 FT ultraleggero

**CPN:** 2821

**Packing:** 1 pezzo

**Imballo minimo per ordine:** 20 pz.

**Scatola:** 20 pz. - volume m<sup>3</sup> 0,08 - Peso Kg. 1,50

**Articolo dotato di codice a barre**





CE Art. 2822 [EN 166:2001]

3M



4 046719 082216

Occhiale di protezione Lente Gialla - AS/AF  
2 - 1.2 3M 1 FT, ampio schermo protettivo

CPN: 2822

Packing: 1 pezzo

Imballo minimo per ordine: 20 pz.

Scatola: 20 pz. - volume m<sup>3</sup> 0,08 - Peso Kg. 1,50

Articolo dotato di codice a barre



CE Art. 2840 [EN 166:2001]

3M



4 046719 082230

Occhiale di protezione Lente Trasparente AS/AF  
2C - 1.2 3M 1 FT, design innovativo

CPN: 2840

Packing: 1 pezzo

Imballo minimo per ordine: 20 pz.

Scatola: 20 pz. - volume m<sup>3</sup> 0,08 - Peso Kg. 1,50

Articolo dotato di codice a barre



CE Art. 2841 [EN 166:2001]

3M



4 046719 082254

Occhiale di protezione Lente Scura AS/AF  
5 - 2.5 3M 1 FT, design innovativo

CPN: 2841

Packing: 1 pezzo

Imballo minimo per ordine: 20 pz.

Scatola: 20 pz. - volume m<sup>3</sup> 0,08 - Peso Kg. 1,50

Articolo dotato di codice a barre



CE Art. 2842 [EN 166:2001]

3M



4 046719 082278

Occhiale di protezione Lente Gialla AS/AF 2  
1.2 3M 1 FT, design innovativo

CPN: 2842

Packing: 1 pezzo

Imballo minimo per ordine: 20 pz.

Scatola: 20 pz. - volume m<sup>3</sup> 0,08 - Peso Kg. 1,50

Articolo dotato di codice a barre



CE Art. 2844 [EN 166:2001]

3M



4 046719 082292

Occhiale di protezione Lente Fumè AS  
5 - 1.7 3M 1 FT, design innovativo

CPN: 2844

Packing: 1 pezzo

Imballo minimo per ordine: 20 pz.

Scatola: 20 pz. - volume m<sup>3</sup> 0,08 - Peso Kg. 1,50

Articolo dotato di codice a barre



CE Art. 2845 [EN 166:2001]

3M



4 046719 082117

Occhiale di protezione Lente Scura Gradazione 5 AS/AF  
5 3M 1 FT, design innovativo

CPN: 2845

Packing: 1 pezzo

Imballo minimo per ordine: 20 pz.

Scatola: 20 pz. - volume m<sup>3</sup> 0,08 - Peso Kg. 1,50

Articolo dotato di codice a barre

# Occhiali di protezione 3M

## Occhiali di sicurezza - Serie 2800

a norma EN 166:2001 - Marcatura CE

AS=antigraffio AF=antiappannamento

Art. 2846 [EN 166:2001]

3M



4 046719 081929

Occhiale di protezione Lente Arancio AS/AF

2 - 1.7 FT, design innovativo

**CPN:** 2846

**Packing:** 1 pezzo

**Imballo minimo per ordine:** 20 pz.

**Scatola:** 20 pz. - volume m<sup>3</sup> 0,08 - Peso Kg. 1,50

**Articolo dotato di codice a barre**



Art. 2890 [EN 166:2001]

3M



4 046719 081974

Occhiale a Mascherina lente in Policarbonato ventilata

AS/AF, design innovativo

**CPN:** 2890

**Packing:** 1 pezzo

**Imballo minimo per ordine:** 10 pz.

**Scatola:** 10 pz. - volume m<sup>3</sup> 0,08 - Peso Kg. 1,50

**Articolo dotato di codice a barre**

Art. 2890A [EN 166:2001]

3M



4 046719 082018

Occhiale a Mascherina lente in Acetato ventilata AF

protezione totale ventilata

**CPN:** 2890A

**Packing:** 1 pezzo

**Imballo minimo per ordine:** 10 pz.

**Scatola:** 10 pz. - volume m<sup>3</sup> 0,08 - Peso Kg. 1,50

**Articolo dotato di codice a barre**

Art. 2890S [EN 166:2001]

3M



4 046719 123568

Occhiale a Mascherina lente in Policarbonato a tenuta

di gas (AS/AF), guarnizione a tenuta di gas

**CPN:** 2890S

**Packing:** 1 pezzo

**Imballo minimo per ordine:** 10 pz.

**Scatola:** 10 pz. - volume m<sup>3</sup> 0,08 - Peso Kg. 1,50

**Articolo dotato di codice a barre**

Art. 2890SA [EN 166:2001]

3M



4 046719 123605

Occhiale a Mascherina lente in Acetato a tenuta di gas (AF)

guarnizione a tenuta di gas

**CPN:** 2890SA

**Packing:** 1 pezzo

**Imballo minimo per ordine:** 10 pz.

**Scatola:** 10 pz. - volume m<sup>3</sup> 0,08 - Peso Kg. 1,50

**Articolo dotato di codice a barre**

ACCESSORI PER OCCHIALI SU RICHIESTA

# 3M



# Occhiali di Protezione



Art. 207N [EN166 - F classe ottica 1]



8 011818 095883

Occhiale con schermo in policarbonato c/stanghette regolabili, qualità antiurto. Sovrapponibile a occhiali da vista

**Applicazione:** industria - laboratori

**Packing:** 1 pezzo

**Imballo minimo per ordine:** 10 pz.

**Scatola:** 10 pz. - volume m<sup>3</sup> 0,08 - Peso Kg. 1,50

**Articolo dotato di codice a barre**



Art. 207 [EN166]



8 011818 095944

Occhiale con schermo in policarbonato c/stanghette regolabili, qualità antiurto. Sovrapponibile a occhiali da vista

**Applicazione:** industria - laboratori

**Packing:** 1 pezzo

**Imballo minimo per ordine:** 10 pz.

**Scatola:** 10 pz. - volume m<sup>3</sup> 0,08 - Peso Kg. 1,50

**Articolo dotato di codice a barre e confezione appendibile**



Art. 204 [EN166]



8 011818 095876

Occhiale con lenti in policarbonato con protezione laterale

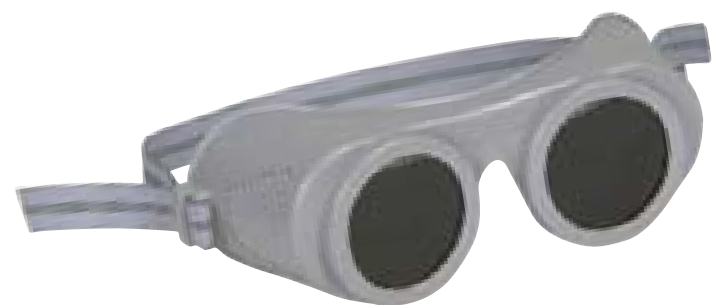
**Applicazione:** industria

**Packing:** 1 pezzo

**Imballo minimo per ordine:** 12 pz.

**Scatola:** 12 pz. - volume m<sup>3</sup> 0,08 - Peso Kg. 1,50

**Articolo dotato di codice a barre**



Art. 209N [EN166 S/167/168]



8 011818 095869

Occhiale lente verde c/elastastico, flessibile con lenti in minerale (Din 5) per saldatura

**Applicazione:** industria - saldatura

**Packing:** 1 pezzo

**Imballo minimo per ordine:** 10 pz.

**Scatola:** 10 pz. - volume m<sup>3</sup> 0,08 - Peso Kg. 1,50

**Articolo dotato di codice a barre e confezione appendibile**



Art. 205N [EN166 S/167/168]



8 011818 095838

Occhiale a mascherina da saldatore con lenti ribaltabili. (DIN 5)

**Applicazione:** saldatura

**Packing:** 1 pezzo

**Imballo minimo per ordine:** 12 pz.

**Scatola:** 12 pz. - volume m<sup>3</sup> 0,08 - Peso Kg. 1,50

**Articolo dotato di codice a barre e confezione appendibile**

# Occhiali di protezione

CE Art. 210N [EN166 S,F Classe ottica 1]



8 011818 095845

Occhiale a mascherina con fori di aerazione

**Applicazione:** industria - laboratori - agricoltura

**Packing:** 1 pezzo

**Imballo minimo per ordine:** 20 pz.

**Scatola:** 20 pz. - volume m<sup>3</sup> 0,08 -  
Peso Kg. 1,50

**Articolo dotato di codice a barre e confezione appendibile**



CE Art. 220N [EN166 S,F - EN170 - Classe ottica 1]



8 011818 095852

Occhiale antiappannante. Classe ottica 1, con valvole di aerazione.

**Applicazione:** industria - laboratori - agricoltura

**Packing:** 1 pezzo

**Imballo minimo per ordine:** 20 pz.

**Scatola:** 20 pz. - volume m<sup>3</sup> 0,08 -  
Peso Kg. 1,50

**Articolo dotato di codice a barre e confezione appendibile**



CE Art. 210NV [EN166]



8 011818 095814

Occhiale acetato verde c/fori - lente trasparente

**Applicazione:** industria - laboratori - agricoltura

**Packing:** 1 pezzo

**Imballo minimo per ordine:** 20 pz.

**Scatola:** 20 pz. - volume m<sup>3</sup> 0,08 -  
Peso Kg. 1,50

**Articolo dotato di codice a barre e confezione appendibile**



CE Art. 432 [EN166 S]



8 011818 126785

Occhiali a mascherina per uso forestale, flessibile con rete in materiale plastico

**Applicazione:** forestale

**Packing:** 20 pezzi

**Imballo minimo per ordine:** 20 pz.

**Scatola:** 20 pz. - volume m<sup>3</sup> 0,08 -  
Peso Kg. 1,50

**Articolo dotato di codice a barre**



CE Art. 220 NV [EN166]



8 011818 095821

Occhiale a mascherina con valvole di aerazione

**Applicazione:** industria - laboratori - agricoltura

**Packing:** 1 pezzo

**Imballo minimo per ordine:** 20 pz.

**Scatola:** 20 pz. - volume m<sup>3</sup> 0,08 -  
Peso Kg. 1,50

**Articolo dotato di codice a barre e confezione appendibile**



**Art. 222GR** [(EN 166:2001 - EN170:2002 - EN172:2000)]



8 011818 127058



Occhiale grigio policarbonato. Stanghette regolabili - lenti antiappannanti Protezione UV  
**Applicazione:** Industria  
**Packing:** 1 pezzo  
**Imballo minimo per ordine:** 12 pz.  
**Scatola:** 12 pz. - volume m<sup>3</sup> 0,08 - Peso Kg. 1,20  
**Articolo dotato di codice a barre**



**Art. 222C** [(EN 166:2001 - EN170:2002)]



8 011818 127089

Occhiale con lenti in policarbonato Stanghette regolabili - Proprietà antiappannanti. Protezione UV - Anti urto.  
**Applicazione:** Industria  
**Packing:** 1 pezzo

**Imballo minimo per ordine:** 12 pz.  
**Scatola:** 12 pz. - volume m<sup>3</sup> 0,08  
Peso Kg. 1,20  
**Articolo dotato di codice a barre**

**Art. 224G** [(EN166: 2001 - EN170:2002 -EN172:2000)]



8 011818 132236



Occhiale in nickel silver + policarbonato-pvc. Colore grigio 5 - 2,5 Resistenza UV - supporto nasale  
**Applicazione:** edilizia, officina  
**Packing:** 1 pezzo

**Imballo minimo per ordine:** 12 pz.  
**Scatola:** 12 pz. - volume m<sup>3</sup> 0,08  
Peso Kg. 1,20  
**Articolo dotato di codice a barre**



**Art. 224C** [(EN166: 2001 - EN170: 2002)]



8 011818 125320

Occhiale in nickel silver + policarbonato-pvc. Resistenza UV -supporto nasale  
**Applicazione:** edilizia, officina  
**Packing:** 1 pz.

**Imballo minimo per ordine:** 12 pz.  
**Scatola:** 12 pz. - volume m<sup>3</sup> 0,08  
Peso Kg. 1,20  
**Articolo dotato di codice a barre**



**Art. 224BL** [(EN166: 2001 - EN170: 2002 - EN172:2000)]



8 011818 132922

Occhiale in nickel silver + policarbonato-pvc. Colore specchio blue 5 - 2,5. Resistenza UV supporto nasale  
**Applicazione:** edilizia, officina

**Packing:** 1 pz.  
**Imballo minimo per ordine:** 12 pz.  
**Scatola:** 12 pz. - volume m<sup>3</sup> 0,08  
Peso Kg. 1,20  
**Articolo dotato di codice a barre**



# Occhiali di protezione - Hot Stuff



Art. 225G [EN166:2001 - EN170:2002 - EN172:2000]



8 011818 127041

Occhiale con lenti in policarbonato a specchio 5 - 3,1 - Stanghette regolabili Protezione UV

**Applicazione:** edilizia, officina

**Packing:** 12 pezzi

**Imballo minimo per ordine:** 12 pz.

**Scatola:** 12 pz. - volume m<sup>3</sup> 0,08 -  
Peso Kg. 1,20

**Articolo dotato di codice a barre**



Art. 225C [EN166:2001 - EN170:2002]



8 011818 127072

Occhiale con lenti in policarbonato trasparente. Stanghette regolabili - Protezione UV

**Applicazione:** edilizia, officina

**Packing:** 12 pezzi

**Imballo minimo per ordine:** 12 pz.

**Scatola:** 12 pz. - volume m<sup>3</sup> 0,08 -  
Peso Kg. 1,20

**Articolo dotato di codice a barre**



Art. 225GS [EN166:2001 - EN170:2002 - EN172:2000]



8 011818 127096

Occhiale con lenti in policarbonato grigio 5 - 3,1 - Stanghette regolabili - Protezione UV

**Applicazione:** edilizia, officina

**Packing:** 12 pezzi

**Imballo minimo per ordine:** 12 pz.

**Scatola:** 12 pz. - volume m<sup>3</sup> 0,08 -  
Peso Kg. 1,20

**Articolo dotato di codice a barre**





CE Art. 223C [EN166: 2001 - EN170 : 2002]



8 011818 131680

Occhiale con lenti in policarbonato trasparenti.  
Stanghette regolabili  
Protezione UV

**Applicazione:** edilizia, officina

**Packing:** 12 pezzi

**Imballo minimo per ordine:** 12 pz.

**Scatola:** 12 pz. - volume m<sup>3</sup> 0,08

Peso Kg. 1,20

**Articolo dotato di codice a barre**



CE Art. 223GS [EN166: 2001 - EN170:2002 - EN172:2000]



8 011818 127065

Occhiale con lenti in policarbonato grigio 5-2,5. Stanghette regolabili - Protezione UV

**Applicazione:** edilizia, officina

**Packing:** 12 pezzi

**Imballo minimo per ordine:** 12 pz.

**Scatola:** 12 pz. - volume m<sup>3</sup> 0,08

Peso Kg. 1,20

**Articolo dotato di codice a barre**



CE Art. 223G [EN166: 2001 - EN170:2002 - EN172:2000]



8 011818 127102

Occhiale con lenti in policarbonato grigio 5-3,1. Stanghette regolabili - Protezione UV

**Applicazione:** edilizia, officina

**Packing:** 12 pezzi

**Imballo minimo per ordine:** 12 pz.

**Scatola:** 12 pz. - volume m<sup>3</sup> 0,08

Peso Kg. 1,20

**Articolo dotato di codice a barre**



CE Art. 223AR [EN166: 2001 - EN170:2002]



8 011818 132991

Occhiale con lenti in policarbonato arancio. Stanghette regolabili - Protezione UV

**Applicazione:** edilizia, officina

**Packing:** 12 pezzi

**Imballo minimo per ordine:** 12 pz.

**Scatola:** 12 pz. - volume m<sup>3</sup> 0,08

Peso Kg. 1,20

**Articolo dotato di codice a barre**



CE Art. 223A [EN166: 2001 - EN170:2002]



8 011818 127119

Occhiale con lenti in policarbonato azzurre. Stanghette regolabili - Protezione UV

**Applicazione:** edilizia, officina

**Packing:** 12 pezzi

**Imballo minimo per ordine:** 12 pz.

**Scatola:** 12 pz. - volume m<sup>3</sup> 0,08

Peso Kg. 1,20

**Articolo dotato di codice a barre**



**UTILIZZO** : per la sicurezza delle persone, le docce ed i lavaocchi sono indispensabili nei locali dove esistono i rischi di proiezioni di prodotti pericolosi. Sono raccomandati specialmente per i laboratori, gli ospedali, le università, le scuole, etc...

**Prodotto di soccorso primario, le docce ed i lavaocchi devono essere installati in prossimità delle zone di pericolo. Il loro accesso deve essere facile e segnalato chiaramente.**

**CARATTERISTICHE TECNICHE** : riconosciute per la loro qualità, affidabilità e funzionalità, la nostra linea di sicurezza di docce e lavaocchi presenta tutte le garanzie che rispondono alla normativa vigente. Estetica e qualità nelle finiture.

**Il giallo sicurezza per le parti essenziali. Il grigio discreto per i raccordi e la tubatura.**

**CONFORMITA'** : alla norma DIN 12899 part 1 +2 , EN 15154. Tutti i modelli sono spediti con il loro pittogramma normalizzato.

Art. 7 W120B



8 011818 133240

Fontanella lavaocchi con bacinella in ABS e supporto in acciaio. BACINELLA: in ABS, di colore giallo, resistente alla corrosione da alcali, oli e dalla maggior parte degli acidi. UGELLI: Twin Feather-Flo, in ABS ricoperti di morbido PVC, con controllo a getto. PROTEZIONE UGELLI: Cappucci in polietilene, di colore verde, con anello di trattenuta. Proteggono gli ugelli dalla polvere e dallo sporco in genere. Vengono rimossi con facilità automaticamente dalla pressione dell'acqua. VALVOLA STAY-OPEN: a sfera, in ottone cromato, ad apertura istantanea. Attivazione mediante comando manuale. Rimane aperta fino a quando non la si chiude. CARTELLO SEGNALATORE: Pittogramma di uso internazionale in dotazione all'unità. CONTROLLO FLUSSO: Dispositivo automatico, per assicurare un flusso costante di acqua, anche in caso di variazioni di pressione in rete. FILTRO PROTEZIONE ORIFIZI: in schiuma, di facile sostituzione e pulizia, per evitare l'intasamento degli orifizi. VISIBILITA': Per aumentare la visibilità e consentire una più veloce localizzazione dell'unità d'emergenza viene fornito un nastro autoadesivo bicolore (verde/giallo luminoso). STRUTTURA: tubazione in acciaio galvanizzato da 1 1/4". ALIMENTAZIONE: 1/2" IPS. SCARICO: 1 1/4" IPS. PESO: kg 4 ca.

**Packing:** 1 pz

**Imballo minimo per ordine:** 1 pz.

**Scatola:** 1 pz. - volume m<sup>3</sup> 0,10 - peso kg.5

**Articolo dotato di codice a barre**



Art. 7 W9327



8 011818 134933

Set doccia/fontanella lavaocchi con bacinella in acciaio inox. FUNGO DOCCIA: in ABS, resistente alla corrosione, di colore giallo. VALVOLA STAY-OPEN: a sfera, in ottone cromato, ad apertura istantanea. E' attivata tramite maniglia triangolare con asta rigida in acciaio inox o mediante pedale. Rimane aperta fino a quando non la si chiude. STRUTTURA: tubazione in acciaio galvanizzato da 1 1/4". Flangia di montaggio a pavimento di diam. 9". FONTANELLA BACINELLA: in acciaio inox, anticorrosione. UGELLI: Twin Soft-Flo, in ABS ricoperti di morbido PVC, con controllo a getto. PROTEZIONE UGELLI: Cappucci in polietilene, di colore verde, con anello di trattenuta. Proteggono gli ugelli dalla polvere e dallo sporco in genere. Vengono rimossi con facilità automaticamente dalla pressione

dell'acqua. CONTROLLO FLUSSO: dispositivo automatico, a doppio funzionamento, per assicurare un flusso costante di acqua anche in caso di variazioni di pressione in rete. CARTELLO SEGNALETTA: Pittogramma di uso internazionale in dotazione all'unità. VISIBILITÀ: Per aumentare la visibilità e consentire una più veloce localizzazione dell'unità d'emergenza viene fornito un nastro autoadesivo bicolore (verde/giallo luminoso). ALIMENTAZIONE: 1 1/4" IPS. SCARICO: 1 1/4" IPS. PESO: kg 22 ca.

**Packing:** 1 pz

**Imballo minimo per ordine:** 1 pz.

**Scatola:** 1 pz. - volume m<sup>3</sup> 0,15 - peso kg.24

**Articolo dotato di codice a barre**



Art. 7 W660



8 011818 134940

Stazione lavaocchi portatile. CONTENITORE: in polietilene ad alta densità, capacità 60 litri. COLORAZIONE: colore verde; dispositivo lavaocchi in giallo luminoso. MONTAGGIO: può essere montata a parete (staffa inclusa) o tenuta su uno scaffale. TRASPORTO: singola maniglia per trasporto quando la stazione è vuota; 2 ampie prese laterali per un comodo trasporto con 2 persone quando è piena. DIMENSIONI: cm 57x54,5x50. ALTRE CARATTERISTICHE: un tappo di chiusura filettato e la schermatura dell'entrata limitano l'ingresso di insetti e sporcizia nel contenitore. Se non in funzionamento, gli ugelli rimangono in posizione protetta. Con l'unità viene fornita una manichetta per lo scarico. TEMPO LAVAGGIO: oltre 15 minuti con flusso non inferiore a 1,5 L/min (supera standard OSHA). ADDITTIVO BATTERIOLOGICO: può essere aggiunto l'additivo Hydro-scop per evitare la formazione di batteri e assicurare la conservazione dell'acqua per diversi mesi

**Packing:** 1 pz

**Imballo minimo per ordine:** 1 pz.

**Scatola:** 1 pz. - volume m<sup>3</sup> 0,20 - peso kg.15

**Articolo dotato di codice a barre**



## Art. 7 W863H



8 011818 127317

Doccia di emergenza in ABS con struttura di acciaio. FUNGO DOCCIA: 10" in ABS, di colore giallo. VALVOLA STAY-OPEN: a sfera, in ottone cromato, ad apertura istantanea. E' attivata tramite maniglia triangolare con asta rigida in acciaio inox. Rimane aperta fino a quando non la si chiude. CARTELLO SEGNALATORE: pittogramma di uso internazionale, in dotazione all'unità. STRUTTURA: tubazione in acciaio galvanizzato da 1". ALIMENTAZIONE: 12 ips. PESO: kg 3,5

**Packing:** 1 pz

**Imballo minimo per ordine:** 1 pz.

**Scatola:** 1 pz. - volume m<sup>3</sup> 0,10 - peso kg.5

**Articolo dotato di codice a barre**



## Art. 7 W9101



8 011818 127300

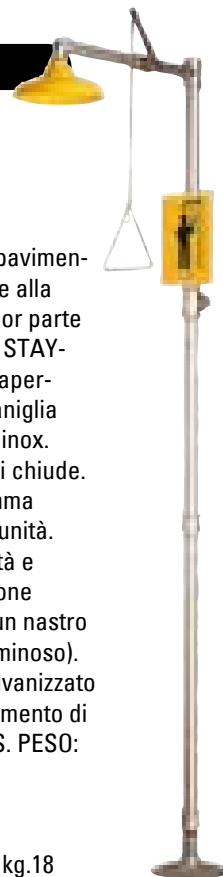
Doccia di emergenza installazione a pavimento. FUNGO DOCCIA: in ABS, resistente alla corrosione da alcali, oli e dalla maggior parte degli acidi, di colore giallo. VALVOLA STAY-OPEN: a sfera, in ottone cromato, ad apertura istantanea. E' attivata tramite maniglia triangolare con asta rigida in acciaio inox. Rimane aperta fino a quando non la si chiude. CARTELLO SEGNALATORE: Pittogramma di uso internazionale in dotazione all'unità. VISIBILITA': Per aumentare la visibilità e consentire una più veloce localizzazione dell'unità d'emergenza viene fornito un nastro autoadesivo bicolore (verde/giallo luminoso). STRUTTURA: tubazione in acciaio galvanizzato da 1 1/4". Flangia di montaggio a pavimento di diam. 9". ALIMENTAZIONE: 1 1/4" IPS. PESO: kg 16 ca.

**Packing:** 1 pz

**Imballo minimo per ordine:** 1 pz.

**Scatola:** 1 pz. - volume m<sup>3</sup> 0,15 - peso kg.18

**Articolo dotato di codice a barre**



## Art. 7 W111



8 011818 147810

Fontanella Lavaocchi/Viso con sistema OMNI-FLO. BACINELLA: in ABS, di colore giallo, resistente alla corrosione da alcali, oli e dalla maggior parte degli acidi. UGELLI: Twin Soft-Flo, in ABS ricoperti di morbido PVC, con controllo a getto. PROTEZIONE UGELLI: Cappucci in polietilene, di colore giallo, con anello di trattenuta. Proteggono gli ugelli dalla polvere e dallo sporco in genere. Vengono rimossi con facilità automaticamente dalla pressione dell'acqua. VALVOLA STAY-OPEN: a sfera, in ottone cromato, ad apertura istantanea. Attivazione mediante comando manuale. Rimane aperta fino a quando non la si chiude. CARTELLO SEGNALATORE: Pittogramma di uso internazionale in dotazione all'unità. CONTROLLO FLUSSO: Dispositivo automatico, a doppio

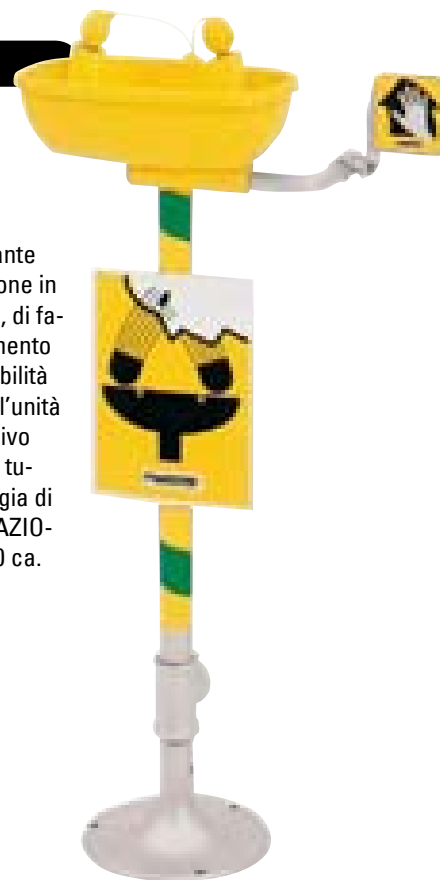
funzionamento, per assicurare un flusso costante di acqua, anche in caso di variazioni di pressione in rete. FILTRO PROTEZIONE ORIFIZI: in schiuma, di facile sostituzione e pulizia, per evitare l'intasamento degli orifizi. VISIBILITA': Per aumentare la visibilità e consentire una più veloce localizzazione dell'unità d'emergenza viene fornito un nastro autoadesivo bicolore (verde/giallo luminoso). STRUTTURA: tubazione in acciaio galvanizzato da 1 1/4". Flangia di montaggio a pavimento di diam. 9". ALIMENTAZIONE: 1/2" IPS. SCARICO: 1 1/4" IPS. PESO: kg 10 ca.

**Packing:** 1 pz

**Imballo minimo per ordine:** 1 pz.

**Scatola:** 1 pz. - volume m<sup>3</sup> 0,10 - peso kg.11

**Articolo dotato di codice a barre**





Art. 7 W901B



8 011818 127294

Manichetta di lavaggio corpo. UGELLO: Feather-Flo, in ABS, di colore giallo. Cappuccio in polietilene, con anello di trattenuta. Proteggono gli ugelli dalla polvere e dallo sporco in genere.

Vengono rimossi con facilità ed automaticamente dalla pressione dell'acqua. VALVOLA A GOMMA: a sfera, in ottone cromato. Resta aperta fino a quando non la si chiude. E' completa di spruzzatore, opportunamente protetto. Attivazione mediante valvola a comando manuale. CARTELLO SEGNALATORE: pittogramma di uso internazionale, in dotazione all'unità. CONTROLLO FLUSSO: dispositivo automatico, a doppio funzionamento, per assicurare un flusso costante di acqua anche in caso di variazione di pressione in rete. MONTAGGIO: può essere montato alla parete (staffa inclusa, vite non inclusa). ALIMENTAZIONE: 1/2" IPS. PESO: kg 2,5 ca.

**Packing:** 1 pz

**Imballo minimo per ordine:** 1 pz.

**Scatola:** 1 pz. - volume m<sup>3</sup> 0,08 - peso kg.3,5

**Articolo dotato di codice a barre**

